

SFirm - Kontoumstellung mittels EBICS

Nur für Kundinnen und Kunden der bisherigen **Raiffeisenbank Sulzbach-Rosenberg eG**
ab dem 24. Oktober 2022

WICHTIG

Am 22. Oktober 2022 erfolgt im Rahmen der „Technischen Fusion“ die Zusammenführung der Datenbestände der „Volksbank-Raiffeisenbank Amberg eG“ und der „Raiffeisenbank Sulzbach-Rosenberg eG“ zur **VR Bank Amberg-Sulzbach eG**.

Zugriffe auf den Bankrechner sind am Freitag 21. Oktober 2022 noch bis 15.00 Uhr möglich. Ab Montag 24. Oktober 2022 müssen die Kunden der ehemaligen Raiffeisenbank Sulzbach-Rosenberg eG im Zuge dieser Umstellung in Ihrer Finanzsoftware die Bankleitzahl und ggfs. die Kontonummer abändern.

Danach kann SFirm mittels EBICS wie gewohnt genutzt werden.

Dieser Leitfaden unterstützt Sie bei der Umstellung auf die neue Bankverbindung.

Nachfolgend beschreiben wir Ihnen das Vorgehen bei der Umstellung der Bankverbindung:

1. Anmeldung

Starten Sie bitte zunächst die SFirm Software mit Ihrem gewohnten Kennwort. Sämtliche Zugangsdaten bleiben auch nach der Fusion unverändert gültig.

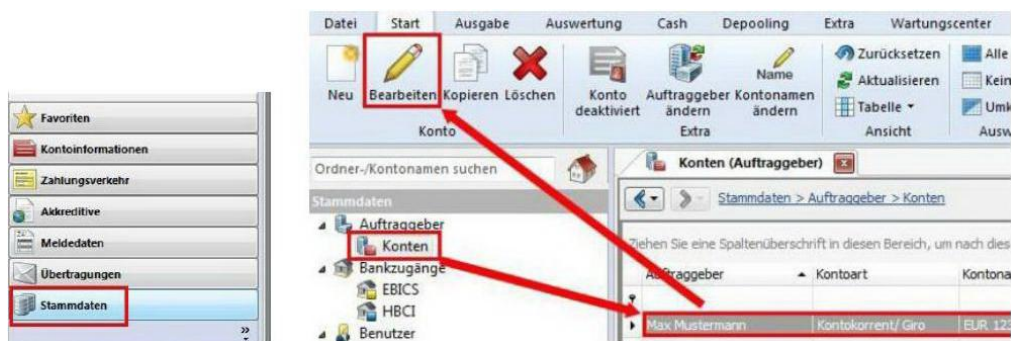
2. Daten sichern

Bevor Sie mit der Umstellung beginnen, sichern Sie bitte zuerst Ihre Daten in SFirm. Klicken Sie bitte hierzu im Reiter „Wartungcenter“ auf „Sicherung“.



3. Konten auswählen

Beginnen Sie nun mit der Umstellung. Wählen Sie aus der Ordnerleiste die Hauptgruppe „Stammdaten“ und hier den Punkt „Konten“. Markieren Sie Ihr Konto bei der Raiffeisenbank Sulzbach-Rosenberg eG und klicken auf die Schaltfläche „Bearbeiten“. Alternativ können Sie das Konto auch per Doppelklick öffnen.



4. Auftraggeberkonto anpassen

Ersetzen Sie die alte durch die neue IBAN gemäß dem separaten Anschreiben, das Sie von uns erhalten haben. BLZ und Bankname werden dadurch automatisch angepasst. Ändern Sie bei Bedarf auch den Kontonamen. Dieser wird bei Überweisungen oder bei den Kontoinformationen angezeigt. Bestätigen Sie die Änderung mit „Speichern“.



Konto bearbeiten

Kontoverbindung: Übertragung AZV MT101 Cash Depooling HBCI Rund

Auftraggeber: Max Mustermann

Kontoart: Kontokorrent-/Girokonto Offline-Konto

IBAN: **NEUE IBAN**

BLZ/BIC:

Bankname:

Kontonummer: 123456789

Währung: EUR

Kontoname:

Wiederholen Sie diesen Vorgang bei allen Ihren bisherigen Konten Ihrer ehemaligen Raiffeisenbank Sulzbach-Rosenberg eG.

Die Umstellung ist damit abgeschlossen!

Bei detaillierten Fragen wenden Sie sich bitte direkt an den SFirm Support.